



Dom- Aussenrenovation Baustellen-Info Nr. 1



24. August 2009

Herausgeber: Röm.-kath. Kirchgemeinde, Domplatz 10, 4144 Arlesheim, verfasst von Ph. Staub, Verwalter

Diese Info erscheint in unregelmässigen Abständen und soll jeweils über den aktuellen Stand der Arbeiten, die bevorstehenden Aktivitäten sowie die damit verbundenen Immissionen und Einschränkungen informieren.

Geht an:

- Anwohnerinnen und Anwohner sowie Institutionen am Domplatz und um den Dom herum
- Einwohnergemeinde (Gemeindeverwalterin, Bauverwalter, Gemeindepolizei)
- Kantonspolizei, Posten Arlesheim
- Feuerwehrkommando Arlesheim
- an der Renovation beteiligte Firmen
- Mitarbeitende der Röm.-kath. Kirchgemeinde
- Mitglieder Kirchgemeinderat
- Mitglieder Pfarreirat

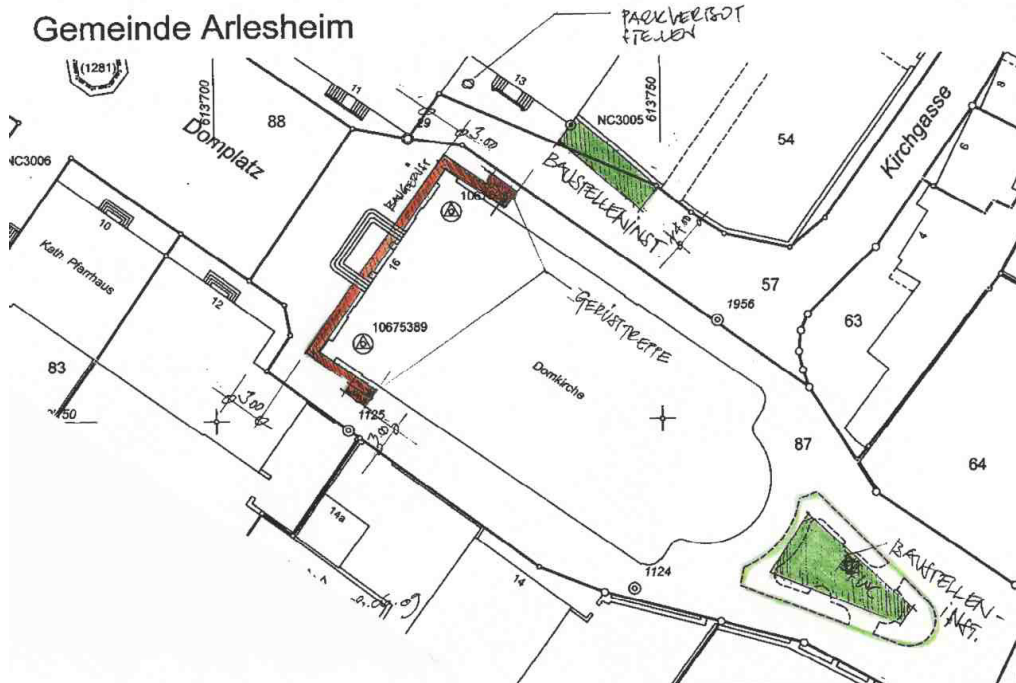
Dom-Aussenrenovation bis Ende November 2009

Nach einer umfangreichen Zustandsanalyse und darauf aufbauenden längeren Vorbereitungsarbeiten hat die Kirchgemeindeversammlung vom 27. Mai dem Antrag für eine Aussenrenovation zugestimmt und die notwendigen Finanzmittel freigegeben. Dabei soll der Dom vor allem gereinigt und diverse Schäden behoben werden. Ebenso sind verschiedenste Arbeiten am Dach geplant. Die Arbeiten sollten spätestens Ende November 2009 abgeschlossen werden.

Arbeiten haben am Montag, 17. August 2009 begonnen

Am Montag, 17. August 2009 sind nun die Arbeiten aufgenommen worden. In den ersten beiden Wochen wird mittels eines Skylifters die Reinigung der Wände auf beiden Seiten (Süd und Nord) sowie an der Hinterseite (Osten) mit Wasser vorgenommen. Ebenso werden die damit verbundenen Reparaturarbeiten ausgeführt. Dabei wird es zu Beeinträchtigungen bei der Befahrbarkeit der Strasse auf der Nord- und Südseite kommen. Teilweise wird auf der Südseite die Durchfahrt nicht mehr möglich sein. Die Zufahrt zu den Liegenschaften ist bis auf kurze Intervalle jedoch jederzeit gewährleistet.

Baustelleninstallation



Für die Bedürfnisse der verschiedenen involvierten Handwerker sowie auch das Materiallager wird an auf der Nordseite an der Wand zum Statthalteramt sowie im Pärkli hinter dem Dom Platz reserviert. Diese Flächen sind bereits mit einem Gitter abgesperrt (siehe grüne Fläche auf dem Plan). Damit steht das Pärkli hinter dem Dom während der Bauzeit der Öffentlichkeit nicht zur Verfügung.

Ausblick: Aufbau Gerüst ab Montag, 31. August 2009

In der Zeit vom Montag, 31. August bis und mit Freitag, 04. September 2009 wird das Gerüst an der Frontseite aufgebaut. Auf der Seite wird dieses nur wenige Meter nach hinten gezogen. Dort werden auch jeweils die Treppenläufe aufgebaut (siehe orange Fläche auf dem Plan). Beim Aufbau wird es zu grösseren Lärmemissionen und Einschränkungen bei der Benutzung der Durchfahrt auf der rechten Domseite (Südseite) kommen. Dort wird danach auch nur noch eine Durchfahrtsbreite von knapp drei Metern vorhanden sein.

Ausblick: Dacharbeiten ab Anfangs September 2009

Nach Abschluss des Gerüstaufbaus können die Arbeiten am Dach an die Hand genommen werden und auch ein zusätzlicher Balken im Dach eingezogen werden. Für diesen Balken einbau mittels Pneu Kran wird die Durchfahrt auf der linken, bzw. Nord-Seite voraussichtlich in der Woche 37 oder 38 (zwischen dem 07. und 20. September) einmal für einen Tag gesperrt werden müssen. Ebenso wird für die Zufahrt des Pneu Krans ein Teil der Parkplätze auf dem Areal Badhof gesperrt werden müssen. Bitte beachten Sie die Signalisation.

Wichtige Informationen



Bitte beachten:
Parkverbot am Domplatz sowie auf der linken und rechten Seite (Nord- und Südseite) des Doms



Die Rettungsachsen sind jederzeit frei zu halten. Dies insbesondere da auch an den umliegenden Liegenschaften verschiedenste Arbeiten im Gange sind.

Daher bitten wir alle, das auf dem Domplatz sowie auf der linken und rechten (Nord- und Süd-) Seite geltende Parkverbot unbedingt zu beachten. Für alle, auch für die Handwerker und BesucherInnen besteht weiterhin nur die Möglichkeit, Personen, Material und Waren ein- und auszuladen, anschliessend sind die Fahrzeuge aber umgehend auf den vorhandenen Parkplätzen abzustellen. **Wir bitten Sie, dies unbedingt zu beachten und diese Information allenfalls auch weiterzuleiten.**

Danke / Ansprechpersonen

Wir danken für Ihr Verständnis für die notwendigen Arbeiten sowie die damit verbundenen Einschränkungen und die Lärmimmissionen. Für Fragen, Anmerkungen und Reklamationen stehen Ihnen die folgenden Personen zur Verfügung.

Ansprechperson vor Ort:

Herr Philip Staub, Verwalter der Kirchgemeinde, Tel. G 079 444 83 03

Projektleitung:

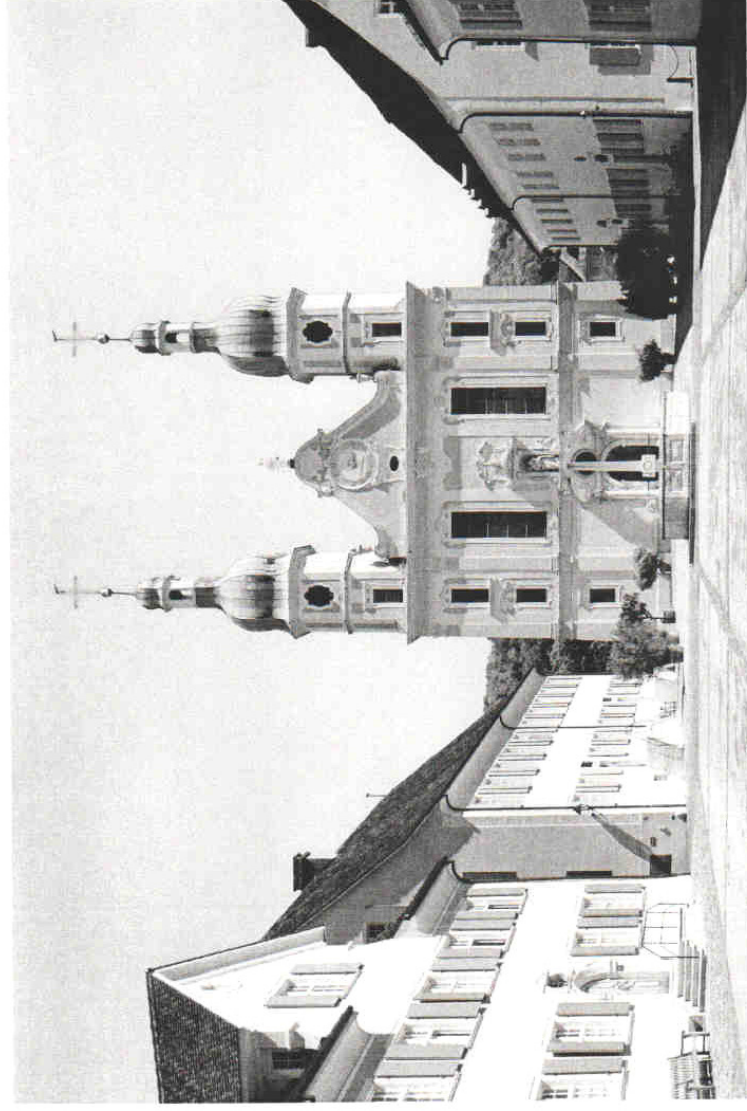
Flubacher-Nyfeler + Partner Architekten AG, Basel, Herr Jörg Bucher, Tel. G 061 225 26 26

Kirchgemeinderat, Ressort Bau:

Herr Alois Schmidlin, Tel. G 061 701 19 36

Dom Arlesheim / Instandstellen der Gebäudehülle

Sanierungsarbeiten zwischen August und November 2009



Auftraggeber

Römisch - Katholische Kirchengemeinde, Arlesheim

Baubegleitung

Kant. Denkmalpflege Basellandschaft, Liestal

Planung und Bauleitung

Flubacher - Nyfeler + Partner Architekten, Basel

Statik Dach

Merz Bauingenieur, Maisprach

Fassadenrestaurator und Steinhauerarbeiten

ARGE Buess - Steinhauer, Gelterkinden

Zimmermannsarbeiten

ARGE Buess - Holzwege, Waldenburg

Dachdeckerarbeiten

ARGE Bergamini - Hoba, Arlesheim

Spenglerarbeiten und Blitzschutzanlage

ARGE Gauch - Erzer, Arlesheim

Belagsarbeiten

Erne, Arlesheim

Gerüstung

Roth, Pratteln